



Adnan TÜRKDAMAR
Niğde Vali Yardımcısı

SALGINLA SAHADA MÜCADELE (FİTAS - İSDEM)

Salgın, belli bir insan popülasyonunda, belli bir periyotta, yeni vakalar gibi görülen ancak önceki tecrübelerle göre beklenenden fazla etki gösteren hastalıktır. Dünya çapında olana pandemi denilmektedir. Tarihte çeşitli ülkelerde/kıtalarda grip, ebola, sıtma, kolera, sarıhumma, çiçek, kızamık ve veba gibi salgınlarda çok ölümler olmuştur. Bu salgınlarla zamanın imkân ve anlayışına göre mücadele edilmiştir. Maske, karantina, aşı, izolasyon...

Günümüzde Dünya Sağlık Örgütü liderliğinde, ülkeler, kendi imkan ve kabiliyetleri ölçüsünde Covid-19 la mücadelelerini sürdürmektedirler. Mücadele hastanede tedaviye yönelik olanı ve hastane dışında

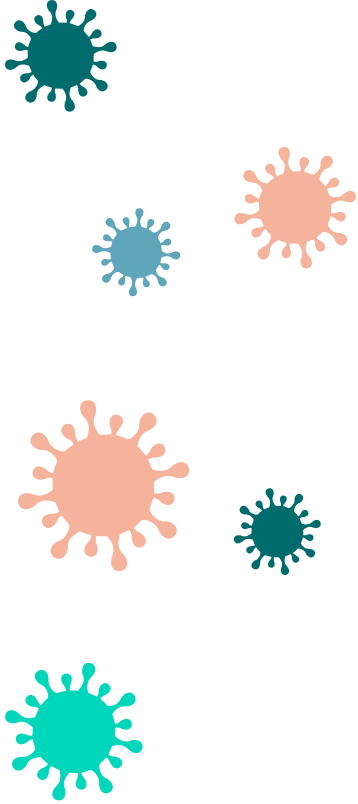
önleyici olanı şeklinde iki boyutta sürdürülmektedir.

Ülkemizde, hastane tedavileri dışında sahada Covid-19 ile mücadelede anahtar sözcükler şunlar: maske, mesafe, temizlik, fitas, isdem, hes, pozitif, temaslı, vaka, vefa, seyahat izin kurulu, hıfzıssıhha meclisi, pandemi kurulu, mahalle denetim ekibi, işyeri denetim ekibi, 112, izolasyon, fiyasyon, kısa çalışma ödeneği, yapılandırma, faz 1,2,3...

Salgınla önleyici mücadele şu şekilde yürütülmektedir; temaslı veya pozitif olduğu her hangi bir şekilde (ihbar, şikâyet, hastaneye veya sağlık kuruluşuna gelme) öğrenilen şahsın kimlik ve adres bilgileri Sağlık Bakanlığının Fiyasyon Takip (FİTAS) sistemine kaydedilip ya hastaneye tedaviye alınıyor ya da evde izolasyona tabi tutuluyor.

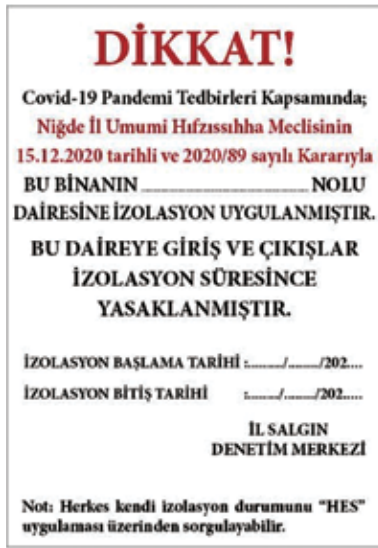
Evde izolasyona tabi tutulan vatandaşımız her ihtimale karşı evinden çıkarak bulaşı yaymaması için şu tedbirler uygulanıyor. FİTAS günlük vaka ve temaslı listesini İçişleri Bakanlığının geliştirdiği İl Salgın Denetim Merkezi (İSDEM) sistemine atıyor. 112 ekipleri kendilerine gelen bu bilgileri Mahalle Denetim Ekiplerine atıyor.

Valilik / kaymakamlıklarca öğretmen / imam / polis / jandarma / diğer memurlardan oluşan mahalle denetim ekipleri



izolasyona tabi tutulan vatandaşımızı günlük ziyaret ediyor. Evinde olduğunu tespit ediyor. Şayet evden çıktı ise İl/İlçe Hıfzıssıhha Kurulunca önceden belirlenmiş olan miktarda izolasyon ihlali para cezası uygulanıyor. İsrarcı davranışlarda tek başına veya ailesinin yanında izolasyona tabii olamadığına karar verilip KYK yurduna alınıyor.

Mahalle Denetim Ekipleri izolasyona tabi vatandaşın evine gittiğinde ayrıca binaya şu uyarıyı asıyor:



İzolasyon süresince izolasyondaki vatandaşlara *kendi sağlığı ve toplum sağlığı için evinden çıkmaması gerektiği, çıktığı takdirde KYK yurduna alınacağı ve İdari Yaptırım ödemek zorunda kalacağına dair mesaj* 112 müdürlüğünce atılıyor.

İşyeri, maske, kurum, HES (Hayat Eve Sığar) denetim ekipleri: berberler-kuaförler, lokantalar-restoranlar-yeme içme yerleri, halı sahalar-spor salonları, kahvehane ve kiraathaneler, internet kafeler-bilardo salonları, hamamlar-saunalar, oteller-moteller-barınma yerleri, avm ler, park bahçeler, ganyan bayileri, çay ocakları, marketler-manavlar-kasaplar-fırınlar, taksiler ve toplu taşıma araçları gruplandırılarak il

ve ilçedeki tüm iş yerleri için oda temsilcisi ve muhtarların da olduğu **İşyeri Denetim Ekipleri** düzenli ve ihbar üzerine her zaman denetim yapmakta ve maske-mesafe ve temizlik kurallarına riayeti denetlemektedir.

İlimiz merkez ve köy-kasabalarında hastane tedavileri dışında sahada **işyeri, maske, fiyasyon** denetim ekiplerinde, 12 kurumdan 66 araçla 453 personel, salgınla mücadelede 7/24 görev yapmaktadır.

Kurallara uymayan işyerleri önce uyarılmakta ısrarcı olanlar kademeli cezalara çarptırılmaktadır. Yukarıdan beri anlatılan tüm denetimler İSDEM sistemi üzerinden anlık takip edilebilmektedir. Bu tedbirler dışında sokağa çıkma kısıtlaması olan günlerde acil ihtiyaçlara cevap vermek üzere Vefa Sosyal Destek Grupları ve yine aynı günlerde seyahat belgesi vermek üzere İl/İlçe Seyahat İzin Kurulları vatandaşımıza hizmet etmektedir.

Niğde'de 24.08.2020-31.12.2020 arası toplam 118. 630 denetim yapılmıştır. 1.627 ihbar değerlendirilmiştir. Bu denetimlere işyerleri, izolasyon, maske, sokağa çıkma ihlali, ihbar üzerine yapılan denetimler dahildir.

Kurallar İçişleri Bakanlığı tarafından yayınlanan Genelgelerle belirlenmekte, Genelgelerde tavsiye edilen konularda İl/İlçe Hıfzıssıhha Kurullarınca kararlar alınmaktadır. Şimdiye kadar 145 Genelge yayımlanmış, ilimizde 94 Hıfzıssıhha kararı alınmış, 7 pandemi toplantısı yapılmıştır.

Genelgelerde bulaşın seyrine göre yaşlıları evde tutabilmek için oluşturulan Vefa Destek Gruplarının çalışma alanları, işyerleri ile ilgili kurallar, denetim ekiplerinin oluşumu ve denetim esasları, pazarlar, düğünler, tarım ve sanayi alanı, maske takılacak alanlar, mahalle denetim ekiplerinin oluşumu, izolasyon denetimleri, seyahat izin kurulları, sokağa çıkma kısıtlamaları, istisnalar, faz1, faz 2, faz 3 ödemeleri, okulların kapanması ve açılması, açık ve kapalı kalacak işyerleri, esnek mesai, HES kodunun uygulanması gibi hayatın değişik alanlarıyla ilgili kurallar/ilkelere belirlenmektedir.

Bu ilke/ kurallar ve tavsiyeler doğrultusunda hıfzıssıhha kurullarınca kararlar alınmakta ve kamu görevlilerince uygulaması ve takibi yapılmakta ve denetlenmekte ihlal edenlere yine kanun gereği Kurul

Denetim Sonucu	Kayıt Sayısı
İzolasyon Kurallarına Uyuyor	102.861
Aykırlık Tespit Edilmemiştir	13.950
İkinci İhlal İdari Para Cezası Teklifi	4.934
Birinci İhlal Uyarı	691
Ulaşılamadı	643
İzolasyon kurallarına Uymuyor	324
Asılsız İhbar	174
Eksik Bilgiden Dolayı İşlem Yapılamamıştır.	122
Mükerrer İhbar	61
Üçüncü İhlal 1 (Bir) Gün Faaliyet Durdurma Teklifi	6
Denetim Yapılmadı	3
Dördüncü İhlal 3 (Üç) Gün Faaliyet Durdurma Teklifi	2

